



Ausflugs- und Veranstaltungstipps



20. April – 26. April 2024

Gästabefragung 2024/25

Meinung sagen und mit etwas Glück gewinnen!

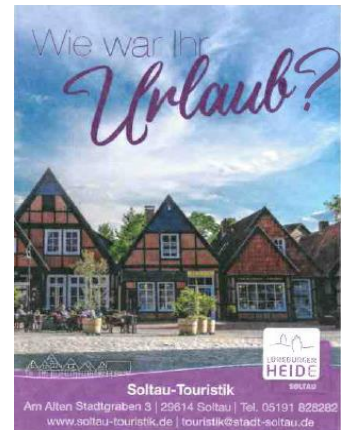
Schenken Sie uns wenige Minuten Ihrer Zeit für eine ehrliche Antwort, um unseren Service besser an Ihre Wünsche und Bedürfnisse anzupassen. Als besonderen Anreiz haben Sie am Ende der Umfrage die Möglichkeit an unserem Gewinnspiel teilzunehmen und **einen tollen Aufenthalt in Soltau zu gewinnen** inklusive Eintrittskarten für das Heide Park Resort und die Soltau Therme.

Teilnahme auf www.soltau-touristik.de/umfrage

Die Umfrage läuft bis zum 30.04.2025.

Anschließend erfolgt die Auslosung der Gewinner.

Gewinnspiel Teilnahme ab 18 Jahre



Samstag, 20. April – 13:00 - 18:00 Uhr – Wandern mit dem MTV Soltau

Clubhaus MTV Soltau, Stubbendorffweg 8, 29614 Soltau



Die Wandergruppe startet einmal monatlich auf eine Wanderung, meist zwischen 10 und 13 km Länge. Auch Nichtmitglieder des MTV sind herzlich eingeladen. Das Ziel wird kurz vorher auf der Homepage bekannt gegeben.

Bitte festes Schuhwerk tragen.

Weitere Informationen bei Willy Schröder unter 05191 5840 oder Petra Kurtz unter 05191 3502.

Alle Angaben ohne Gewähr

Sonntag, 21. April – 14.00 – 18:00 Uhr – Kreativsonntag im Pinselreif

Pinselreif, Unter den Linden 2, 29614 Soltau, Tel. 01515 4709215

Wir haben jeden 1. und 3. Sonntag im Monat von 14:00- 18:00 Uhr geöffnet.

Im Pinselreif können Sie Keramik nach Ihren Vorstellungen bunt gestalten. Zur Verfügung stehen mehr als 150 Keramikrohlinge, die mit Hilfe unserem vielseitigen Malequipment bemalt werden können. Im Anschluss werden die Stücke von uns glasiert und gebrannt. Nach einigen Tagen können die Lieblingsstücke abgeholt werden (für Urlauber bieten wir Postversand an). Die Produkte sind lebensmittelecht, spülmaschinenfest und für den täglichen Gebrauch geeignet.



Alle Angaben ohne Gewähr

Montag, 22. April – 10.00 – 12.00 Uhr – Kutschfahrt rund um Schneverdingen

Parkplatz Heidegarten Höpen, Overbeckstraße 57, 29640 Schneverdingen / Kosten: Erw. 18,00 €, Kinder u. 8 J 16,00 €

Auf dem Weg in das wunderschöne Naturschutzgebiet Höpen passieren Sie die Freilichtbühne, die größte in Norddeutschland. Hier wird alljährlich die Heidekönigin gekrönt.

Weiter geht es zum Heide-Bauernhof-Museum in Theeshof und zu einer der größten Sonnenuhren Deutschlands: Sie ist 16,5 Meter hoch und hat einen Durchmesser von 30,5 Metern.

Unsere Kutschfahrt führt auch zum zauberhaften Heidegarten mit seinen attraktiven Pflanzen, deren Blütenpracht Sie das ganze Jahr über bewundern können.

Mindestteilnehmer: 8 Personen. Kosten: Erwachsene 18 EUR, Kinder unter 8 Jahren 16 EUR. Eine Anmeldung ist in der Schneverdingen Touristik oder unter Tel.: 05193 93800 erforderlich.

Alle Angaben ohne Gewähr



Ausflugs- und Veranstaltungstipps



Mittwoch, 24. April – 14.30 - 17.00 Uhr – Kinderabenteuer: Bauernhoferlebnis

Ferienhof Brockmann, Vahlzen 7, 29643 Neuenkirchen, Tel. 05193 93800 / 11,00 € pro Person



Hautnah einen Bauernhof mit allen seinen Tieren erleben und leckeres Stockbrot am Lagerfeuer backen. Getränke und Kuchen sind inklusive. Kinder unter 6 Jahren bitte nur in Begleitung Erwachsener. Dauer: ca. 2,5 Stunden, Kosten: 11 EUR pro Person (2 Erw. + 2 Ki. 39 EUR). Mindestteilnehmerzahl: 6 Personen.

Eine Anmeldung in der Schneverdingen Touristik oder unter Tel. 05193 93800 ist erforderlich.

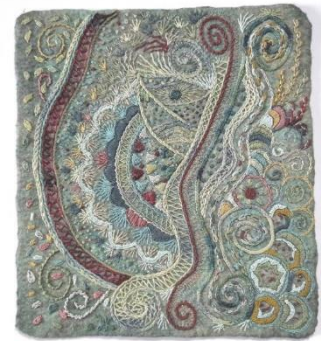
Alle Angaben ohne Gewähr

Donnerstag, 25. April – 14.00 - 15.30 Uhr – Ausstellungseröffnung

Felto – Filzwelt, Marktstraße 19, 29614 Soltau

„Was die Engelein Flüstern“ – Filzwerke und Stickereien von Annemie Koenen

Die niederländische Textilkünstlerin Annemie Koenen präsentiert in der felto – Filzwelt Soltau eine Auswahl ihres vielfältigen Schaffens mit Schwerpunkt auf bestickten Filzwerken. Annemie Koenen arbeitet gern intuitiv, lässt ihren Ideen freien Lauf – folgt dem, „was die Engelein flüstern“. Im Rahmen der Ausstellungseröffnung gibt sie Einblicke in ihre Arbeit und ihre Erfahrungen. Alle Interessierten sind herzlich zur Vernissage eingeladen.



Alle Angaben ohne Gewähr

Freitag, 26. April – 14.00 – 20.00 Uhr – Frühjahrsmarkt 2024

Innenstadt Soltau - Marktstraße, 29614 Soltau

Ende April steht in Soltau der beliebte Frühjahrsmarkt mit klassischem Jahrmarkt und verkaufsoffenem Sonntag auf dem Programm. Spiel, Spaß, Lachen, Gewinne, Karussell fahren - für alle ist etwas dabei.

Die ganze Familie findet hier spannende Dinge zu tun. Lassen Sie sich Deftiges und Süßes schmecken, genießen Sie einen kleinen Imbiss oder setzen Sie sich einfach eine Weile und betrachten den Trubel in aller Ruhe.



Öffentlicher Flohmarkt & verkaufsoffener Sonntag

Am Sonntag erwartet die Besucher ein öffentlicher Flohmarkt auf dem Parkplatz in der Blumenstraße (11-18 Uhr). Eine Anmeldung ist nicht erforderlich. Darüber hinaus werden keine Standgebühren erhoben.

Attraktive Angebote im Rahmen des verkaufsoffenen Sonntags runden das Shopping-Erlebnis perfekt ab (12-17 Uhr). Es erwartet euch eine große Auswahl an hochwertigen Trockenblumen und Ringe in verschiedenen Formen und Farben. Natürlich lassen sich die Ringe perfekt mit kleinen selbst bemalten Keramikstücke ergänzen.

Alle Angaben ohne Gewähr